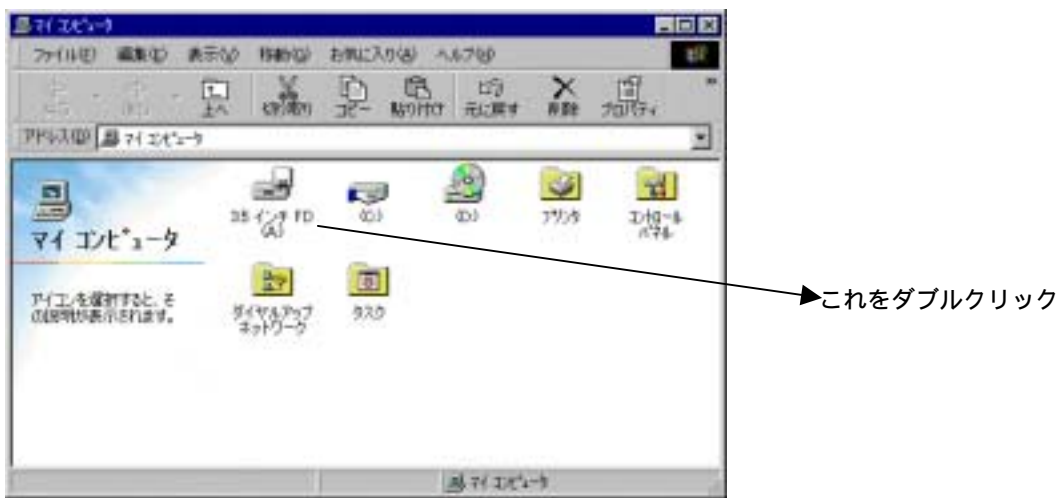


## Wisconsin Card Sorting Test の導入方法

この導入方法は、Windows95 及び Windows98 のためのものです。他のバージョン（Windows3.1 など）や他のパソコン（Macintosh など）ではご使用できませんので、ご注意ください。また、NEC 製のパソコンについては、導入後設定が必要ですのでご確認ください。（最終ページ参照）

「WCST 導入」と書かれたフロッピーディスクをフロッピーディスク装置に挿入します。

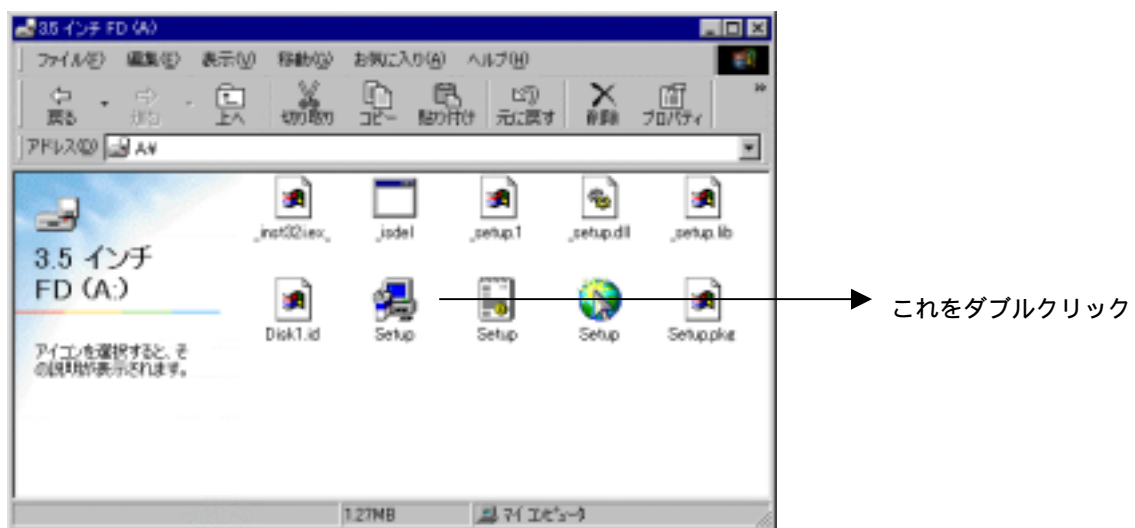
Windows95 及び Windows98 のデスクトップ上にある「マイコンピュータ」をダブルクリックします。



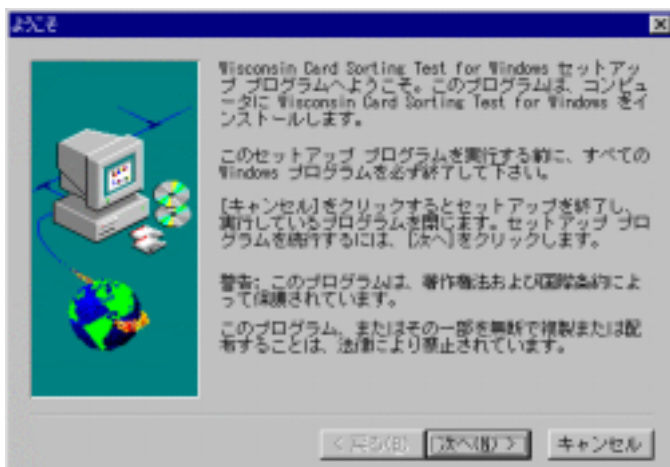
「マイコンピュータ」の中にある 3.5 インチ FD をダブルクリックします。

下図のウィンドウが表示されます。

「Setup」と書かれたアイコン（絵文字）をダブルクリックします。



自動的に導入（セットアップ）が始まります。



左の画面がでたら、「次へ (N)」をクリックします。



次の画面（左図）では、導入するディレクトリ（導入場所）を指定できませんが、通常はそのまま「次へ (N)」をクリックします。

次の画面では、ファイルコピーの開始画面が出ますが、「次へ (N)」をクリックします。



最後の画面（左図）で、WCST のプログラムを直ぐに開始することができます。

「終了」をクリックして、終わります。

### WCST のソフトの起動（立ち上げ）方法について

デスクトップの最左下にある「スタート」ボタンをクリックします。上に、メニューが展開されますので、プログラムを選択します。プログラムのなかの「wcst」をクリックすると起動します。

### NEC 製の Windows パソコンの設定方法

NEC 製の Windows パソコンは、IBM や富士通などのパソコンと違って、ハードディスクのドライブ名が違っていています。そのため、導入(セットアップ)を行ってもそのままでは、正常に作動しません。従って、下記のような設定が必要です。

Windows95 及び Windows98 のデスクトップ上にある「マイコンピュータ」をダブルクリックします。

ハードディスクドライブが (A) になっていることを確認します。(C) の場合は、NEC 製パソコンではありませんので、以下の設定は不要です。

ハードディスクドライブをダブルクリックします。

ウィンドウが表示されたら、Windows というフォルダをさがします。

Windows というフォルダをダブルクリックします。

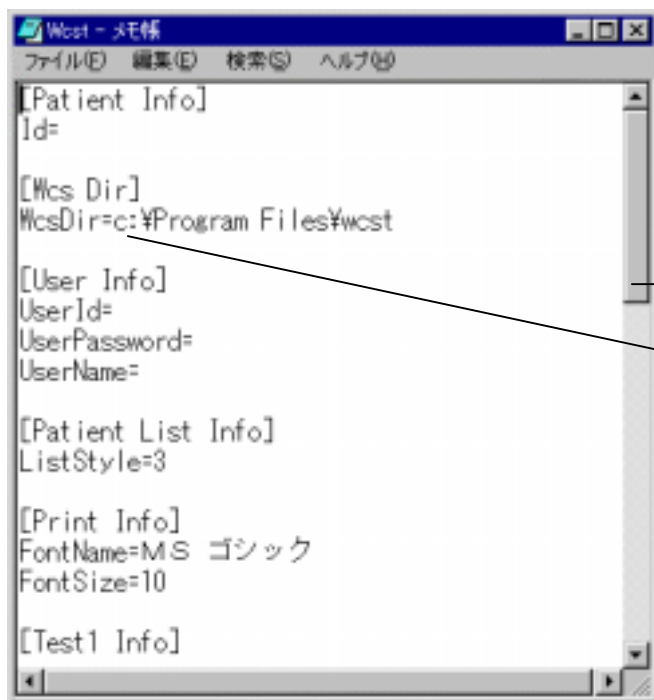
Windows98 の場合、警告のようなものが表示されますが、「ファイルの表示」(左の青字) をクリックします。

Windows95 の場合は、警告の表示はありません。

Windows というフォルダをダブルクリックします。

ファイル名は "Wcst" というファイルを探します。ファイルの種類が「設定ファイル」になっています。

"Wcst" というファイルをダブルクリックします。

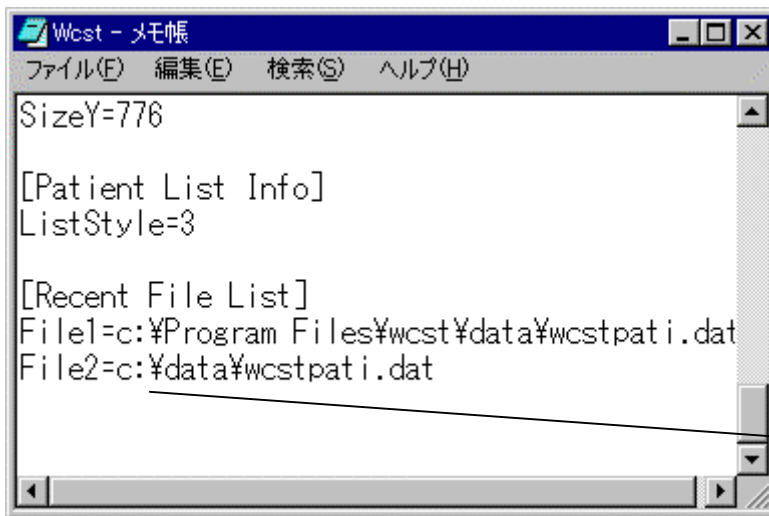


左のように表示されますので、c: を a: に変更します。

スクロールバーを下へドラッグ (マウスの左ボタンをクリックしながら移動) します。

→ スクロールバーを下へ

→ c: を a: に変更します (半角英文字)



c:を a:に変更します (半角英文字)

スクロールバーを下へ移動させると上のように表示されますので、 ように

**File1=c:¥Program Files¥wcst¥data¥wcstpati.dat** の **File1=c:**を **File1=a:**

**File2=c:¥data¥wcstpati.dat** の **File2=c:**を **File2=a:**

以上、変更します。

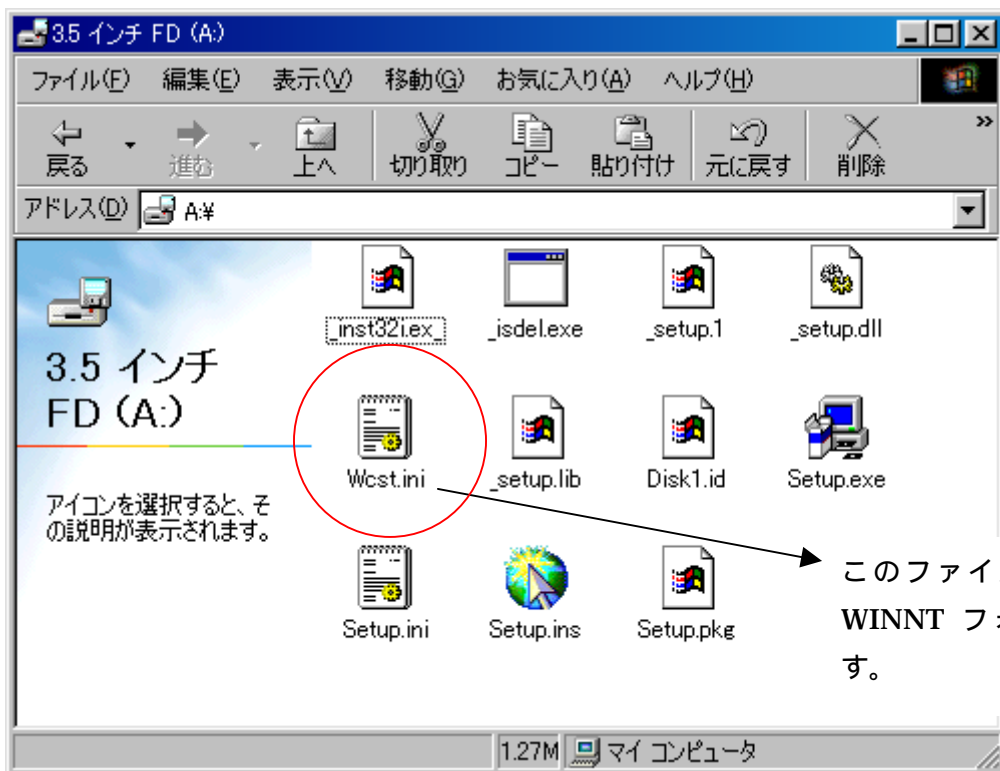
メモ帳を終了させます。

これで、NEC 製パソコンの設定は終了です。

## 基本ソフト(OS)が Windows2000 の場合の注意事項

基本ソフトが Windows2000 の場合、パソコンの機種によっては、起動できない場合があります。その場合は、次のように対処願います。

導入時と同じように、フロッピーディスクを開きます。



上のよう Wcst(.ini)というファイルを見つけます。

C ドライブの WINNT フォルダにコピーします。

以上で設定は終了です。